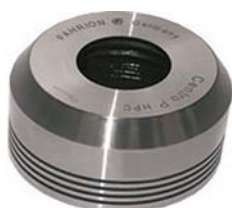


## 1560GPA



Per pinze ER DIN 6499/ISO 15488. Per attacchi DIN 6535 e per diametri pieni anche con lubrificazione interna. Di altissima precisione, ad altissima tenuta, garantiscono la massima centratura di utensili come frese, punte, svasatori, alesatori, barili ecc. con i più alti momenti torcenti. La perfetta esecuzione della ghiera a filetto trapezoidale e a doppia guida lunga garantisce la massima centratura, l'ottimale precisione di rotazione e ripetibilità, l'ideale tenuta e la facile sostituzione delle pinze.

Utilizzati in combinazione con le pinze orig. Fahrion Art. 1561 GL-N assicurano una precisione del sistema minore o uguale a 8  $\mu$ m.

GHIERE DI SERRAGGIO PER MANDRINI CENTRO P

Per mandrini porta-pinze ER Art. 1560 GH-L-M.

Tipo .....		<b>32</b>
Ø max.....	mm	50
Per mandrini Art.....		1560 GL-M 32
Per pinze Art.....		1561 GN
<b>1560GPA</b>	Cad.	<b>74,80</b>

Per chiavi di serraggio ved. Art. 1560 GRA.  
Articolo in esaurimento.

## 1560GPB



Descrizione di riferimento vedi Art. 1560GPA

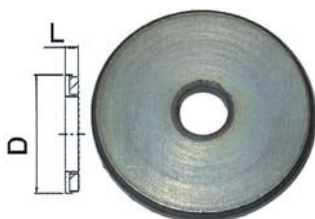
GHIERE DI SERRAGGIO PER USO CON ANELLO DI TENUTA PER MANDRINI CENTRO P

Per mandrini porta-pinze ER Art. 1560 GH-L-M.

Tipo .....		<b>25</b>
Ø max.....	mm	40
Per mandrini Art.....		1560 GL-M 25
Per pinze Art.....		1561 GL
<b>1560GPB</b>	Cad.	<b>85,80</b>

Le ghiera vengono fornite senza anelli di tenuta. Per anelli di tenuta ved. Art. 1560 GPC.  
Per chiavi di serraggio ved. Art. 1560 GRA - GRE.  
Articolo in esaurimento.

## 1560GPC 1560GPE



ANELLI DI TENUTA PER MANDRINI CENTRO P

Grandezza 25.

Da usare in combinazione con le ghiera Art. 1560 GPB 25 e le pinze Art. 1561 GL. Dimensioni (mm) D=20,2 L=2. Per pressioni fino a 80 bar.

Ø serraggio.....	mm	<b>16</b>
<b>1560GPC</b>	Cad.	<b>30,60</b>

Articolo in esaurimento.

ANELLI DI TENUTA PER MANDRINI CENTRO P

Grandezza 32.

Da usare in combinazione con le ghiera Art. 1560 GPB 32 (Cat. 2023) e le pinze Art. 1561 GN. Dimensioni (mm) D=26,2 L=2. Per pressioni fino a 80 bar.

Ø serraggio.....	mm	<b>5</b>	<b>8</b>	<b>10</b>	<b>14</b>	<b>16</b>
<b>1560GPE</b>	Cad.	<b>31,80</b>	<b>31,80</b>	<b>31,80</b>	<b>31,80</b>	<b>31,80</b>

Articolo in esaurimento.

## 1560GRA



Tipo a rulli con manico in acciaio e impugnatura in gomma, per serrare/disserrare tutte le ghiera di mandrini con fori, incavi oppure lisce (CENTRO P). Permette operazioni rapide, precise e sicure sia per le ghiera che per l'operatore.

CHIAVI DI SERRAGGIO PER GHIERE DI MANDRINI CENTRO P

Ø ghiera.....	mm	<b>40</b>
Lungh. totale.....	mm	400
Pinze ER .....	Gr.	25
<b>1560GRA</b>	Cad.	<b>135,00</b>

Articolo in esaurimento.

## 1560GRE



### 14x18

Descrizione di riferimento vedi Art. 1560GRA

CHIAVI DI SERRAGGIO PER GHIERE DI MANDRINI CENTRO P

Indicato per uso con chiavi dinamometriche ad innesto femmina mm 14x18 (Art. 803 G 200 - 805 GH 200/300/400 - 805 GR) per un serraggio controllato.

Ø ghiera.....	mm	<b>40</b>	<b>50</b>
Attacco maschio .....	mm	14x18	14x18
Pinze ER .....	Gr.	25	32
<b>1560GRE</b>	Cad.	<b>135,00</b>	<b>135,00</b>

Articolo in esaurimento.